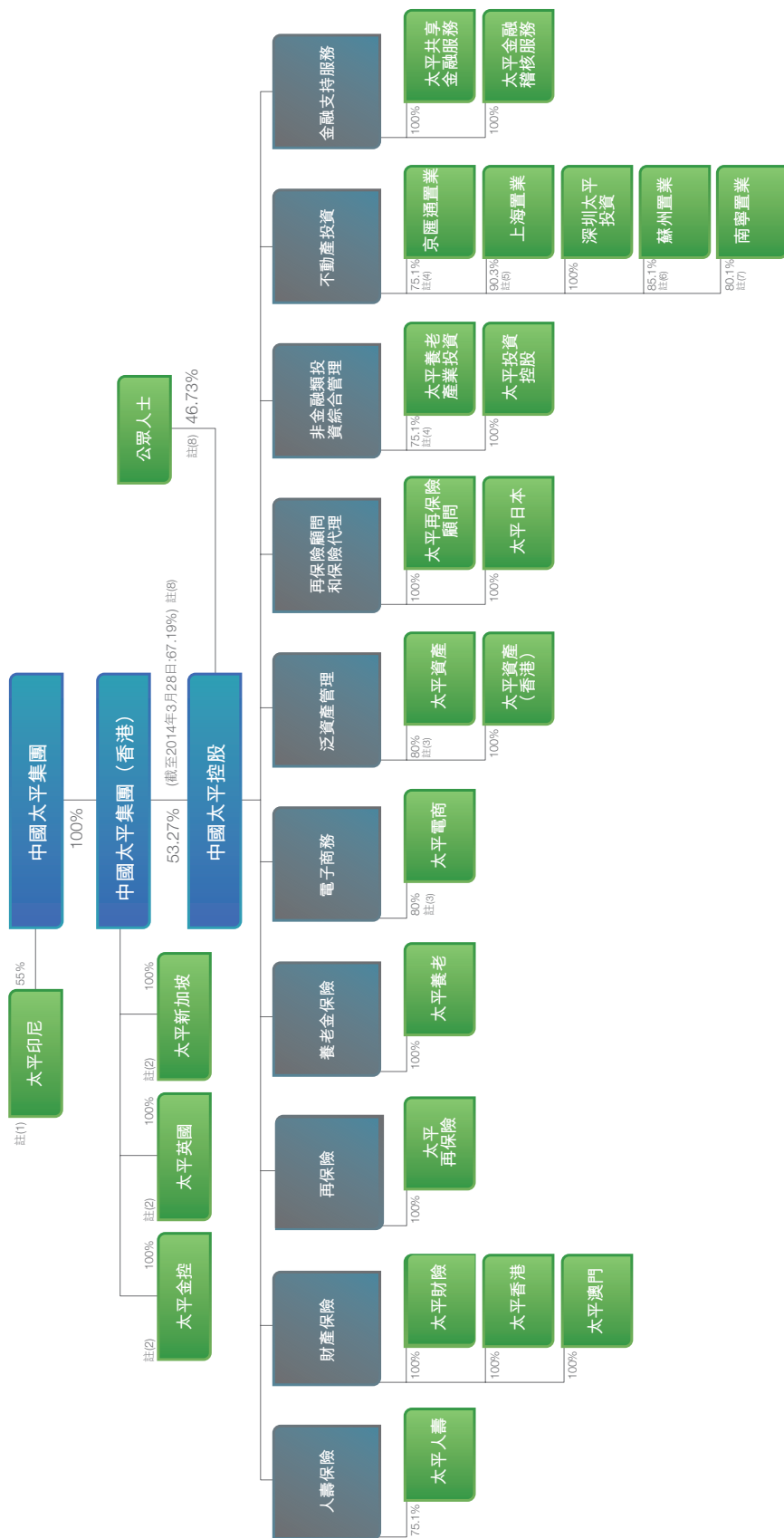


簡明公司架構



註(1)：有關太平印尼55%權益，仍在辦理轉移至中國太平控股的過程中。PT Megah Putra Manunggal持有太平印尼其餘之45%權益。

註(2)：太平金控的權益已於二零一四年一月歸屬至中國太平控股。太平英國及太平新加坡仍在辦理轉移至中國太平控股的過程中。

註(3)：富傑分別持有太平人壽、太平電商及太平資產其餘之24.9%、20%及20%權益。

註(4)：太平養老產業投資及京滬通置業均為太平人壽的全資附屬公司。太平控股於太平養老產業投資及京滬通置業的有效權益為75.1%。

註(5)：太平投資控股及太平人壽分別持有上海置業61%及39%權益。太平控股於上海置業的有效權益為90.3%。

註(6)：太平人壽、太平財險及深圳太平投資分別持有蘇州置業60%、20%及20%權益。太平控股於蘇州置業的有效權益為85.1%。

註(7)：太平人壽及太平財險分別持有南寧置業80%及20%權益。太平控股於南寧置業的有效權益為80.1%。

註(8)：在二零一四年二月及三月中國太平控股向中國太平集團(香港)分別發行571,656,306股及152,479,270股代價股份後，中國太平集團(香港)於中國太平控股的權益增加至67.19%。公眾人士持有中國太平控股其餘之32.81%權益。

(於二零一三年十二月三十一日)